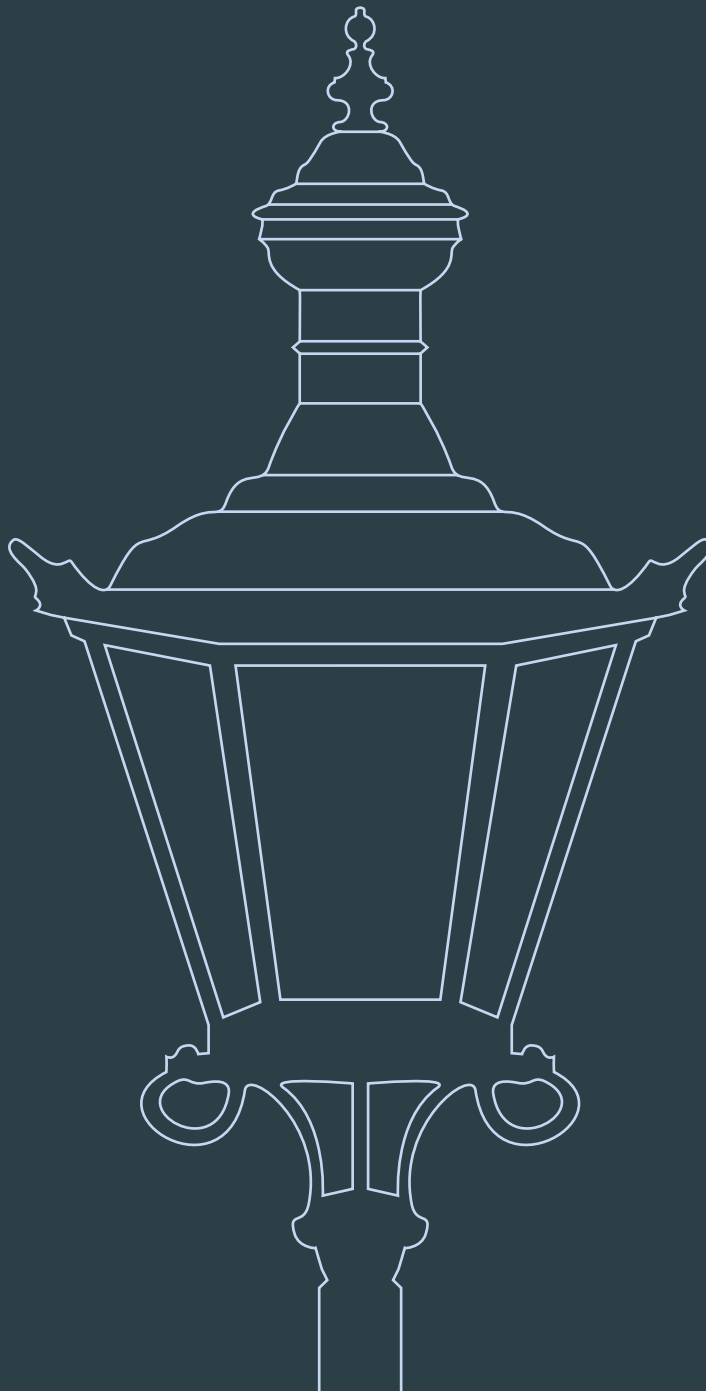


GICS

Leuchten mit Ausstrahlung



Die klassische Linie



Innovationen mit Tradition.

Formschönes Design,
ausgewähltes Material und
perfekte Technik kombiniert
zu Leuchten mit Ausstrahlung.



Perfektes traditionelles Handwerk und modernste Lichttechnik.

Nostalgisches Design kennzeichnet die Straßenleuchten der klassischen Linie — perfekt gefertigt auf der Grundlage unserer über 130-jährigen Unternehmenserfahrung. Moderne Herstellungsverfahren, höchste licht- und elektro-technische Standards und die Verwendung ausgewählter Materialien gewährleisten Produkte von ausgereifter Qualität. So wird jede gewünschte Sonderanfertigung oder jedes Serienprodukt zu einem Klassiker von bleibendem Wert. Noch in Jahren und Jahrzehnten.

Die klassische Linie: Licht in traditioneller Form.

Klassiker mit Liebe zum Detail.



Wertige Materialien werden handwerklich präzise verarbeitet.

GICS-Leuchten überzeugen durch eine technisch ausgefeilte Verarbeitung bis ins Detail. Zusammen mit den verwendeten Werkstoffen ist so eine Grundvoraussetzung für Funktion, Robustheit und Wertbeständigkeit gegeben.

Unsere Fertigungstechnologie mit Stanzen und Pressen, sowie speziellen Formwerkzeugen bietet vielfältige Möglichkeiten — auch zur Produktion individuell gewünschter Leuchtenantfertigungen. Gussbearbeitungen werden mit größter handwerklicher und maschineller Präzision vorgenommen. Aufwändige Tauchverfahren, die auch schwer zugängliche Teile grundieren, daran anschließende Emaillierungen oder Lackierungen erschaffen brillante, hochwertige Oberflächen.

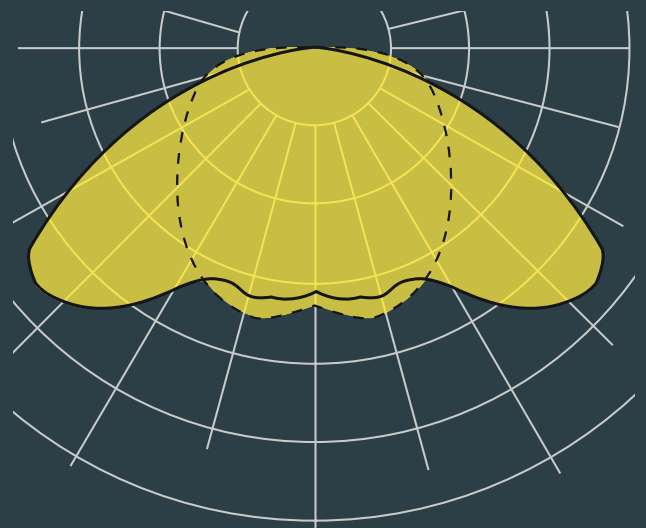


Jedes Detail ist ausgereift und passgenau.

Die eingesetzten Bauteile entsprechen den VDE-Richtlinien, und sind, wie alle anderen Teile, permanenten Material-, und Funktionskontrollen unterzogen. Im GICS-Lichtlabor durchgeführte Messungen, Berechnungen und konkrete Lichtplanungen gewährleisten Produkte, die vor Ort beste Licht- und Ausleuchtungswerte garantieren.

Die klassische Linie:
für höchste Ansprüche
geschaffen.

Exakt berechnete Lichtstärkeverteilung
für optimale Lichtleistungen.



Die klassische Linie: Licht in schönster Form.



500

Modell „Alt Düsseldorf“

Leuchtingestell aus Stahl,
verzinkt und lackiert, mit Tür,
Dach emailliert, lackiert oder aus
Kupfer, Zierecken aus Grauguss

Höhe 950 mm
Ø 540 mm
Gewicht ca. 15 kg



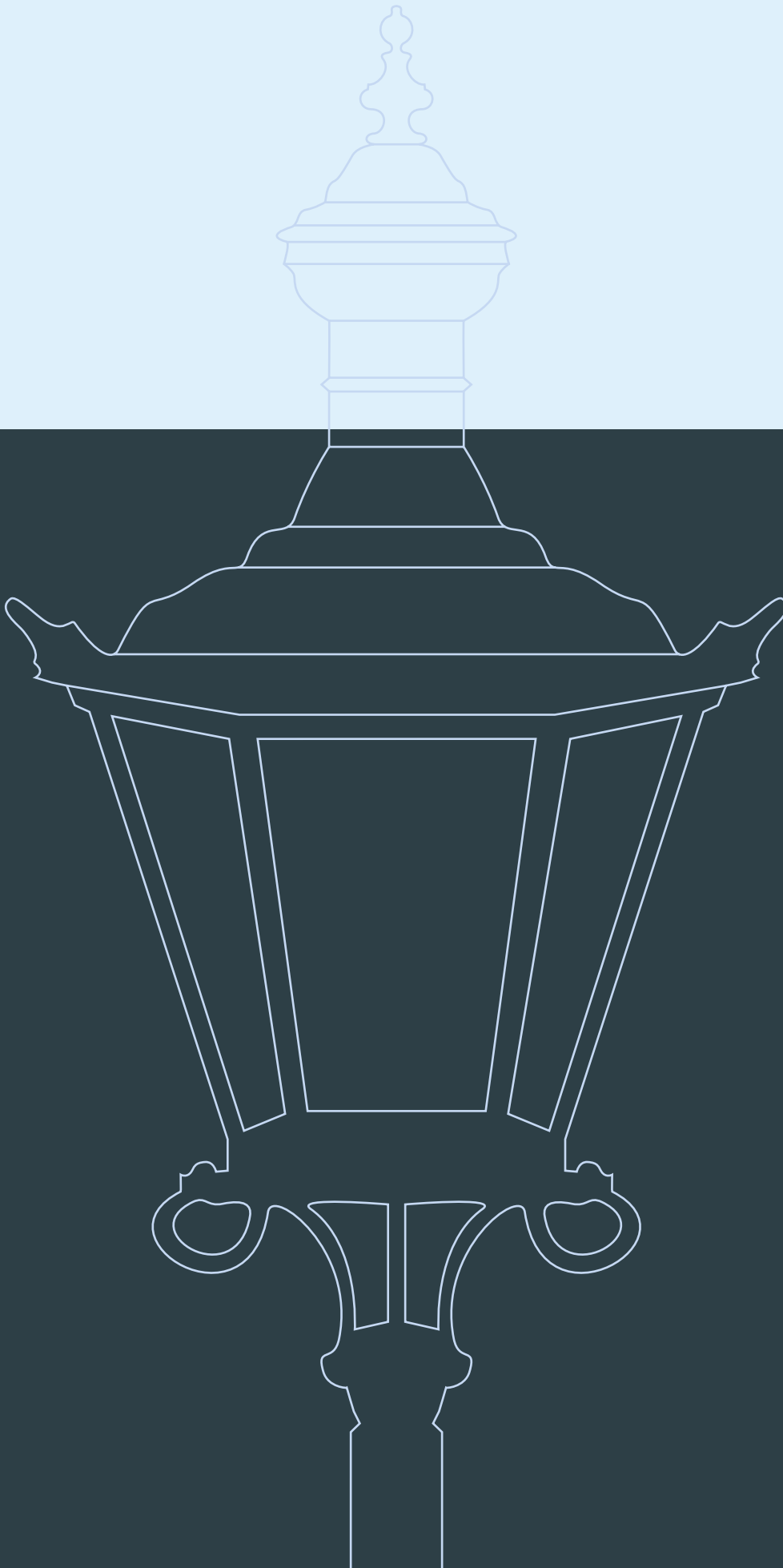
501

Modell „Ritter“

Rahmen aus Leichtmetallguss,
lackiert, Seitenstangen verzinkt,
Dach emailliert, lackiert oder aus
Kupfer, Zierknauf aus Grauguss

Höhe 1060 mm
Ø 500 mm
Gewicht ca. 14 kg

Die nach unseren Original-
vorlagen detailgetreu
geschaffenen klassischen
Leuchten überzeugen durch
traditionell gestaltete, exakt
gefertigte Formen. Ob mit Gas
oder Strom betrieben — sie
setzen Landschaften, Straßen
und Architektur immer ins
rechte Licht. Und das in
Deutschland, in Europa und
sogar weltweit.



526

Modell „Alt Bonn“

Leuchtengestell, Rahmen und Dach aus Leichtmetallguss, lackiert, Zierecken und Zierknauf aus Leichtmetallguss

Höhe 1110 mm
 Ø 680 mm
 Gewicht ca. 14 kg



514

Modell „Hamm“

Rahmen aus Leichtmetallguss, lackiert, Seitenstangen verzinkt, Dach lackiert, Zierecken und Zierknauf aus Leichtmetallguss

Höhe 1030 mm
 Ø 520 mm
 Gewicht ca. 10 kg



517

Modell „Alt Nürnberg“

Leuchtengestell aus Stahl, verzinkt und lackiert, mit Tür, Dach und Zierknauf aus Leichtmetall, lackiert

Höhe 940 mm

Ø 430 mm

Gewicht ca. 12,5 kg



N52

Modell „Neulicht“

Leuchtengestell aus Stahlrohr, verzinkt und lackiert, Bügel aus Leichtmetallguss, lackiert, Dach emailliert oder verzinkt und lackiert

Höhe 910 mm

Ø 500 mm

Gewicht ca. 12 kg



507

Modell „Alt Würzburg“

Leuchtengestell aus Leichtmetallguss, lackiert, mit Tür, Dach aus Kupfer

Höhe 1110 mm
 Ø 680 mm
 Gewicht ca. 14 kg



515

Modell „Dortmund“

Leuchtengestell aus Rohr, verzinkt und lackiert, Reflektor und Bügel aus Leichtmetallguss, lackiert, Haube verzinkt und lackiert

Höhe 960 mm
 Ø 500 mm
 Gewicht ca. 14,8 kg



513

Modell „Schinkel“

Leuchtengestell aus Stahl, verzinkt und lackiert, mit Tür, Dach und Haube aus Leichtmetallguss, lackiert

Höhe 970 mm
 Ø 530 mm
 Gewicht ca. 15,5 kg



524

Modell „Wartburg“

Rahmen aus Leichtmetallguss, lackiert, Seitenstangen verzinkt und lackiert, Dach emailliert oder verzinkt und lackiert

Höhe 1020 mm
 Ø 510 mm
 Gewicht ca. 16,5 kg



506

Modell „Baden-Baden“

Rahmen aus Leichtmetallguss, lackiert, Stangen verzinkt und lackiert, Dach emailliert oder verzinkt und lackiert

Höhe 880 mm
 Ø 510 mm
 Gewicht ca. 13,8 kg



532

Modell „Walldürn“

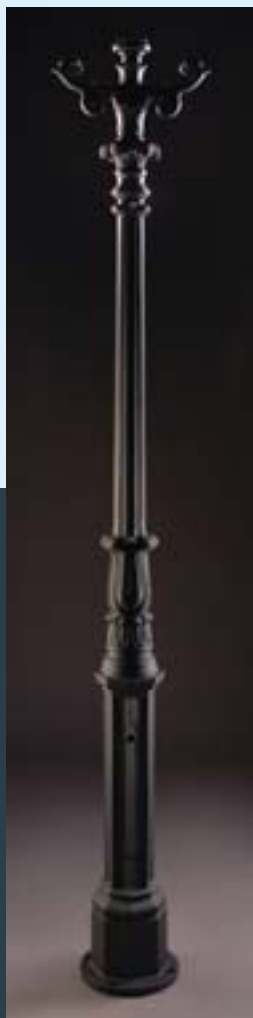
Streben und Dach aus Stahlblech, Leuchtenfuß aus Leichtmetallguss, lackiert

Höhe 1060 mm
 Ø 650 mm
 Gewicht ca. 15 kg

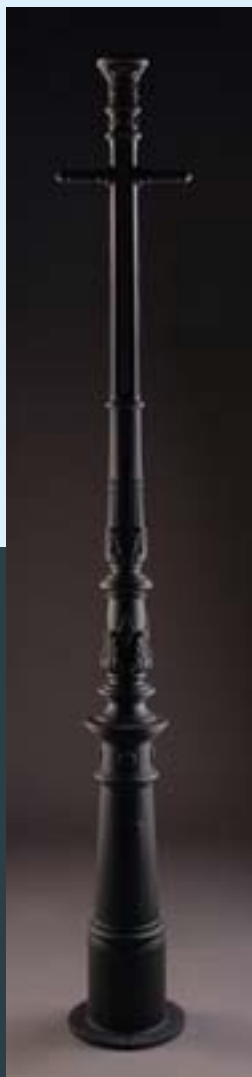
Die Maste: robust und perfekt im Detail.



809
Leichtmetallguss
2-teilig
oder Grauguss
1-teilig
gründert oder
lackiert
mit Flanschplatte
Höhe 2,65 m
Gewicht ca. 55 kg



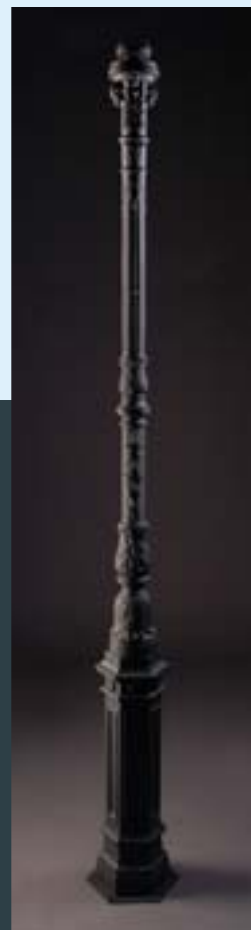
809-L
Leichtmetallguss
3-teilig
oder Grauguss
1-teilig
gründert oder
lackiert
mit Flanschplatte
Höhe 2,95 m
Gewicht ca. 60 kg



811
Leichtmetallguss
1-teilig
gründert oder
lackiert
mit Flanschplatte
Höhe 3,05 m
Gewicht ca. 66 kg



812
Stahlrohr 1-teilig
mit Zierrosetten aus
Leichtmetall
gründert oder
lackiert
mit Flanschplatte
oder Erdstück
Höhe 3,00 m
Gewicht ca. 40 kg



816
Leichtmetallguss
2-teilig
gründert oder
lackiert
mit Flanschplatte
oder angegossenem
Erdstück
Höhe 2,65 m
Gewicht ca. 55 kg

Diese mit Liebe zum aufwändigen Detail hergestellten Masten bilden zusammen mit den ausgewählten Leuchten ein stimmiges Gesamtbild. Sie werden in unterschiedlichen Größen und Ausführungen — auch mit Mehrfachkronen — produziert.



808
Grauguss
2-teilig
gründiert oder
lackiert
mit Flanschplatte

Höhe 1,75 m
Gewicht ca. 71 kg



810
Leichtmetallguss
1-teilig
gründiert oder
lackiert
mit Flanschplatte

Höhe 2,05 m
Gewicht ca. 33 kg



817
Leichtmetallguss
1-teilig
gründiert oder
lackiert
mit Flanschplatte

Höhe 2,25 m
Gewicht ca. 55 kg

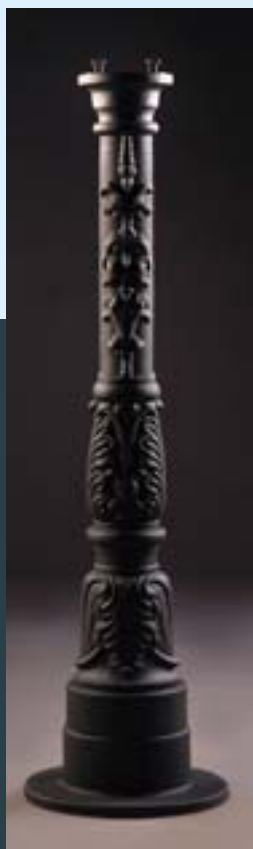
Mit viel Erfahrung und handwerklichem Können sind die Maste originalgetreu und detailreich gestaltet.



Maueraufsätze und Wandarme: formschön und exakt verarbeitet.



814
Leichtmetallguss
1-teilig
gründiert oder
lackiert
mit Flanschplatte
Höhe 1,07 m
Gewicht ca. 28 kg



822
Leichtmetallguss
1-teilig
gründiert oder
lackiert
mit Flanschplatte
Höhe 1,02 m
Gewicht ca. 25 kg



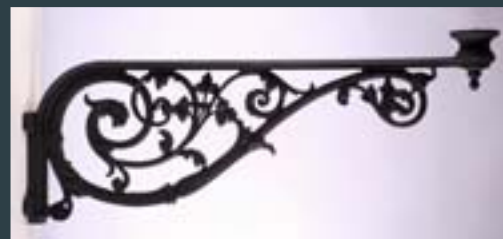
804-3
Leichtmetallguss
1-teilig
gründiert oder
lackiert
Bohrungen im Fuss
Höhe 0,75 m
Gewicht ca. 15 kg



805-55 Leichtmetallguss
Ausladung: 55 cm Gewicht ca. 6 kg



805-85 Leichtmetallguss
Ausladung: 85 cm Gewicht ca. 9 kg



805-120 Leichtmetallguss
Ausladung: 120 cm Gewicht ca. 13 kg

Die genau auf die klassischen Leuchten abgestimmten Wandarme und Maueraufsätze bieten vielfältige Einsatzmöglichkeiten. Eine zur Leuchtenfarbe passende Lackierung ist selbstverständlich.



2-fach Krone
Ausladung: 55cm 180° Anordnung
Gewicht ohne Leuchte ca. 12 kg



3-fach Krone
Ausladung: 55cm 120° Anordnung
Gewicht ohne Leuchte ca. 18 kg



4-fach Krone
Ausladung: 55cm 90° Anordnung
Gewicht ohne Leuchte ca. 24 kg



5-fach Krone
Ausladung: 55cm 90° Anordnung
Gewicht ohne Leuchte ca. 26 kg

Planen Sie mit gutem Licht. Von einem ausgezeichneten Unternehmen.



Ausgezeichnet:
Der Gründerpreis 2007
der IHK Dortmund.



Unsere Teilnahme am Projekt
Ökoprofit steht für bewussten Einsatz
von Material und Energie.

Ob speziell entwickelte Einzelleuchte oder ein komplettes Beleuchtungsgesamtkonzept — wir unterstützen Sie mit licht- und leuchtentechnischem Wissen, optimalen Leuchten und einem großen Leuchtenzubehör.

Vertrauen Sie neben einer über 130-jährigen Unternehmenserfahrung in der Leuchtenherstellung den zeitlosen Ideen unseres jungen Teams.

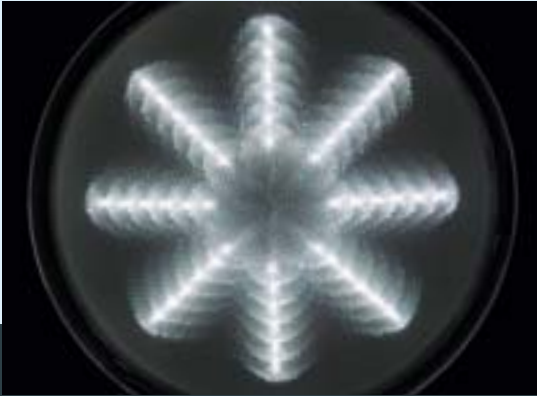
Dieses überdurchschnittliche Engagement wurde durch den Gründerpreis 2007 der IHK Dortmund ausgezeichnet.

Die klassische Linie:

nostalgisches Design und moderne Technik direkt ab Werk.

**Innovativ, effektiv
und ökologisch:**

GICS



Charakteristisch für LED-Leuchten von GICS: die technisch ausgefeilte, sternförmige Anordnung der LEDs.

Ein Beispiel für neue, perfekte Beleuchtungslösungen mit innovativer LED-Lichttechnik.

Klassisches Design und modernste Technik sind hier zu einer außergewöhnlichen und sehr energiesparenden Leuchte kombiniert.

Die LED-Optik in einer nostalgischen Leuchte: innovative Entwicklung auf der Grundlage von über 130 Jahren Unternehmensefahrung.



Die weiteren GICS-Produktbroschüren:



Fordern Sie die neuen Broschüren unserer weiteren Produktlinien einfach per Telefon, Fax oder E-mail an. Unser komplettes Leuchtenangebot finden Sie auch unter www.gics.de

Oder wünschen Sie Informationen zu Leuchtenvarianten, Sonderleuchten und unserem umfangreichen Zubehörprogramm? Gerne stehen wir Ihnen auch in diesem Fall zur Verfügung.

Technische Änderungen und Weiterentwicklungen vorbehalten.

GICS Leuchten GmbH
Am Boonekamp 7
D-59067 Hamm

Telefon: +49 (0) 23 81/94 86-0
Telefax: +49 (0) 23 81/94 86-30

post@gics.de
www.gics.de